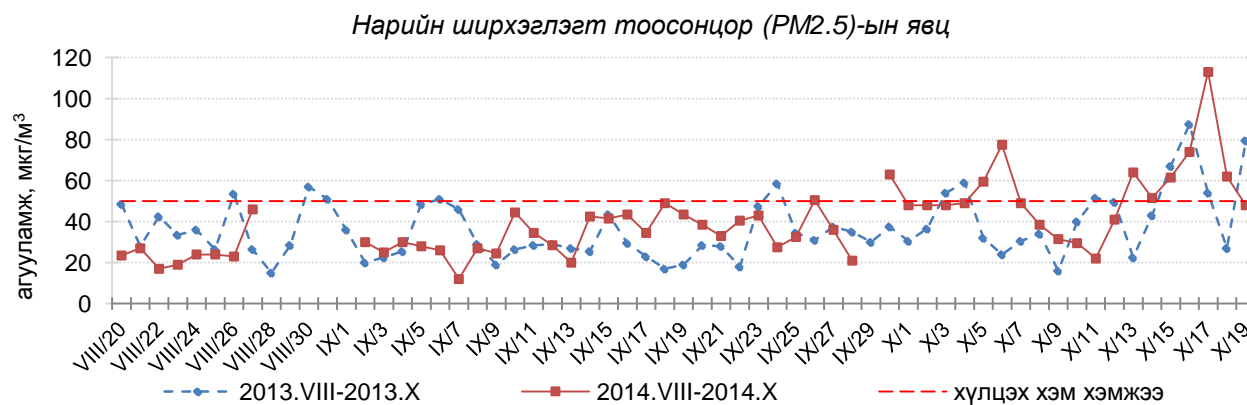
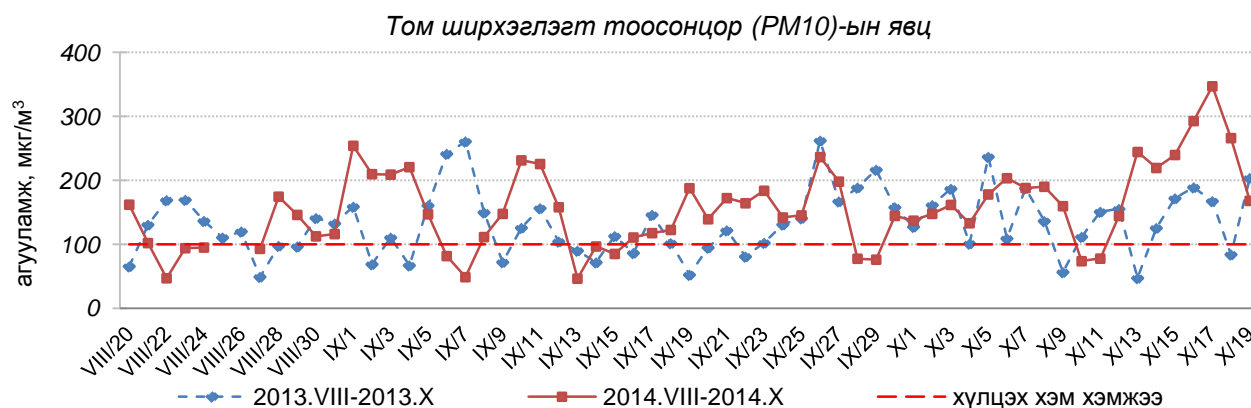
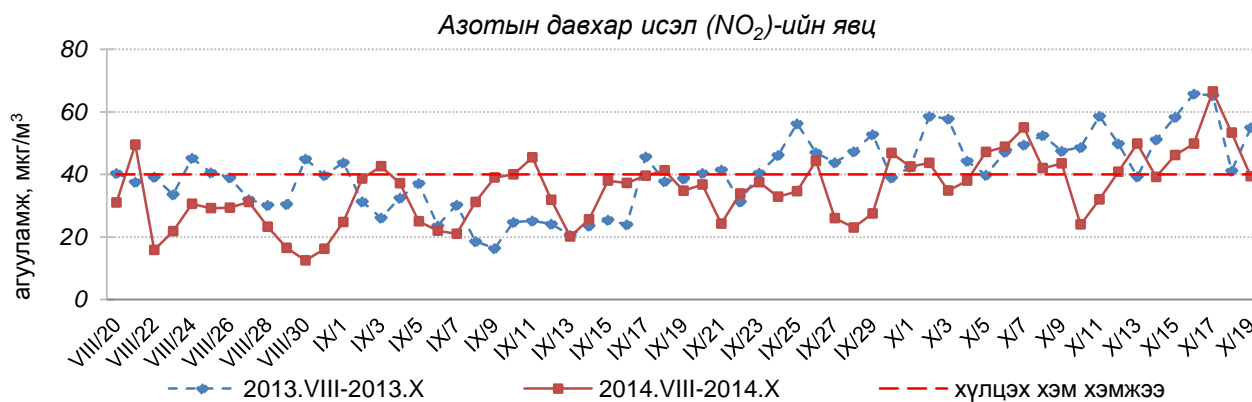
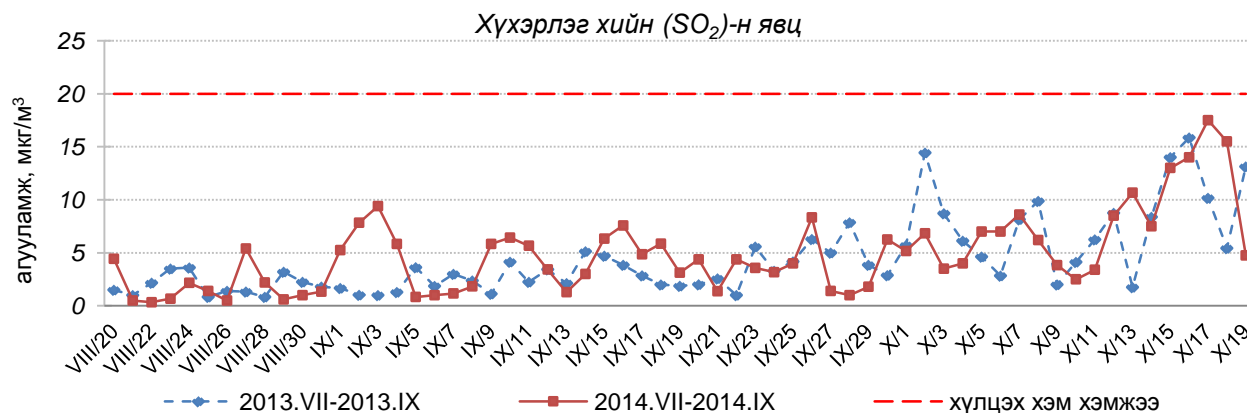


**Улаанбаатар хотын агаарын чанарын төлөв байдал  
(2014 оны 10-р сарын 13-аас 19-ний өдөр)**

Улаанбаатар хотын агаарт түгээмэл бохирдуулах бодис хүхэрлэг хий /SO<sub>2</sub>/, азотын давхар исэл /NO<sub>2</sub>/, тоосонцор /PM10/, нүүрстөрөгчийн дутуу исэл /CO/, озон /O<sub>3</sub>/-ны агууламжийг тодорхойллоо.



Улаанбаатар хотын өнгөрсөн 7 хоногийн агаарын чанар  
/өмнөх оны мөн үетэй харьцуулснаар/

№	Бохирдуулах бодисын нэр	MNS 4585:2007	Хоногийн дундаж агууламж, мкг/м <sup>3</sup>		Хоногийн дунджийн хамгийн их, мкг/м <sup>3</sup>		Стандартаас давсан тохиолдлын тоо хувиар		Стандартаас давсан, хамгийн их агууламж илэрсэн харуул
		Хүлцэх хэм хэмжээ мкг/м <sup>3</sup>	2013 он	2014 он	2013 он	2014 он	2013 он	2014 он	
1	Хүхэрлэг хий, SO <sub>2</sub>	20	10	11↔	24	32	8%	17%↑	10-р сарын 16-нд 13-р хороолол орчим АЧС-аас 1.6 дахин их
2	Азотын давхар исэл, NO <sub>2</sub>	40	49	47↔	152	103	37%	53%↑	10-р сарын 16-нд Баруун 4 зам орчим АЧС-аас 2.5 дахин их
3	Тоосонцор, PM10	100	143	254↑	269	479	65%	100%↑	10-р сарын 17-нд 100 айл орчим АЧС-аас 4.8 дахин их
4	Тоосонцор, PM2.5	50	54	68↑	116	172	43%	64%↑	10-р сарын 17-нд Баруун 4 зам орчим АЧС-аас 3.4 дахин их
5	Нүүрстөрөгчийн дутуу исэл, CO	10000	1719	1257	4388	2775	0%	0%	Давсан тохиолдол байхгүй
6	Озон O <sub>3</sub>	100	10	10	52	25	0%	0%	Давсан тохиолдол байхгүй

\* ↓ багассан; ↑ нэмэгдсэн; ↔ ойролцоо түвшинд.

Өнгөрсөн 7 хоногийн агаарын чанарын хяналтын харуулуудын дүнгээр Улаанбаатар хотын гэр хорооллын орчим агаар “Их” болон “Дунд” зэргийн бохирдолтой, бусад хэсэгт “Бага” зэргийн бохирдолтой байлаа.

	Баруун 4 зам орчим	13-р хороолол орчим	100 айл орчим	Нисэх	Толгойт	МҮОНРТ	Амгалан	Индексийн тоон үзүүлэлт	Агаарын чанар
2014.10.13	PM10	PM10	PM10	PM10	PM10	PM10	SO2, PM10, PM2.5	0-50	Цэвэр
2014.10.14	PM10, NO2	PM10	PM10	SO2, PM10, PM2.5	PM10	PM10	SO2, PM10	51-100	Хэвийн
2014.10.15	PM10, NO2	PM10	PM10	SO2, PM10, PM2.5	PM10	PM10	SO2, PM10, PM2.5	101-250	Бага зэргийн бохирдолтой
2014.10.16	PM10	PM10	PM10	PM10	PM10	PM10	SO2	251-400	Дунд зэргийн бохирдолтой
2014.10.17	PM10	PM10	PM10	PM10	PM10	PM10	PM10	401-500	Их бохирдолтой
2014.10.18	PM10, PM2.5	NO2 PM10	PM10	PM10	PM10	PM10	SO2, PM10, PM2.5	500<	Маш их бохирдолтой
2014.10.19	PM10, NO2	PM10	PM10	PM10	PM10	PM10, PM2.5	PM10, PM2.5		

Хамгийн их агууламжтай бохирдуулах бодис: PM10-том ширхэглэгт тоосонцор, PM2.5-нарийн ширхэглэгт тоосонцор, SO<sub>2</sub>-хүхэрлэг хий

ЦАГ УУР, ОРЧНЫ ШИНЖИЛГЭЭНИЙ ГАЗАР